

Electroválvulas  
de movimiento vertical asistido de 2/2 vías  
Modelo EV250B  
Conexión NPT

**EV250B NC**  
para líquidos y gases neutros  
DN 10-22 BD

**NPT**  
½" - 1"

**Características**

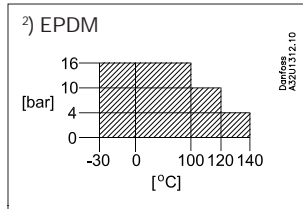


- Para sistemas de calefacción y otros sistemas cerrados con unas condiciones de presión que varían entre bajas y fuertes.
- Para agua, aceite, aire comprimido y fluidos neutros similares. Para agua desmineralizada hasta 20 Micro Siemens.
- Valor  $k_v$ : Hasta 7 m<sup>3</sup>/h
- Presión diferencial: Hasta 16 bar
- Viscosidad: Hasta 50 cSt
- Temperatura ambiente: Hasta +80°C
- Temperatura del fluido de -30 a +140°C
- Protección de la bobina: Hasta IP 67
- Conexiones de la rosca: Desde G ¾ hasta G 1

**Datos técnicos**

Modelo principal	EV250B 10BD	EV250B 12BD	EV250B 18BD	EV250B 22BD
Instalación	Se recomienda un sistema de electroválvulas vertical			
Rango de presión con bobina	Véase Pedidos			
Max. presión de prueba	25 bar / 363 psi			
Tiempo de apertura <sup>1)</sup>	100 ms	100 ms	150 ms	150 ms
Tiempo de cierre <sup>1)</sup>	100 ms	100 ms	100 ms	100 ms
Temperatura ambiente	Max. +80°C (dependiendo del tipo de bobina, véase especificación para la selección de la bobina)			
Temperatura del fluido	EPDM <sup>2)</sup> : -30 a +100°C (-22 a +212°F): 0 - 16 bar (232) psi +100 a +120°C (+212 a +248°F): 0 - 10 bar (145) +120 a +140°C (+248 a +284°F): 0 - 4 bar (53) FKM: 0 a +100°C (+32 a 212°F); 0 a +60°C (+32 a +140°F) para agua 0-10 bar			
Viscosidad	máx. 50 cSt			
Materiales	Cuerpa de la valvula: Tapa: Armadura: Tubo de la armadura: Tope de la armadura: Muelles: Juntas tóricas: Clapet: Diafragma:	Latón DZR <sup>3)</sup> , Latón Acero inoxidable, Acero inoxidable, Acero inoxidable, Acero inoxidable, Acero inoxidable, EPDM o FKM EPDM o FKM EPDM o FKM	CuZn36Pb2As/CZ132 W.no. 2.0402 W.no. 1.4105/AISI 430 FR W.no. 1.4306/AISI 304 L W.no. 1.4105/AISI 430 FR W.no. 1.4310/AISI 301	

<sup>1)</sup> Los tiempos son indicativos y se aplican para agua. Los tiempos exactos dependerán de las condiciones de presión.



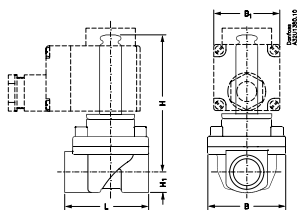
<sup>3)</sup> Latón resistente a la desgalvanización

**Opciones de la bobina**

Danfoss dispone de bobinas exentas de ruidos para aplicaciones sensibles a los mismos, y también de bobinas EEx m II T4 para su utilización en áreas con riesgo de explosión - para más información consulte la hoja de datos DKACV.PD.600.AN

Modelo BB 10 W ca / 18 W cc	Modelo BD 15 W ca	Modelo BE 10 W ca / 18 W cc	Modelo BG: 12 W ca / 20 W cc Modelo BN: 20 W ca
Véase DKACV.PD.600.AN			

**Dimensiones y peso**



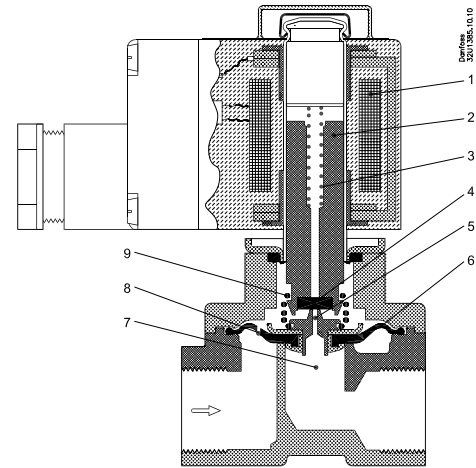
Conexion NPT	L [mm]	B [mm]	B <sub>1</sub> [mm]			H <sub>1</sub> [mm]	H [mm]	Peso sin bobina [kg]
			Modelo de bobina					
			BB/BE	BD	BG/BN			
G ¾	58	52,5	46	32	68	13	93,5	0,6
G ½	58	52,5	46	32	68	13	93,5	0,6
G ¾	90	58	46	32	68	18	93	0,8
G 1	90	58	46	32	68	23	100	1,1

NPT  
½" - 1"

EV250B NC  
para líquidos y gases neutros  
DN 10-22 BD

**Función**

1. Bobina
2. Armadura
3. Muelle de cierre
4. Clapet
5. Orificio piloto
6. Diafragma
7. Orificio principal
8. Orificio de compensación
9. Puente de conexión



**Tensión de bobina desconectada (cerrada):**  
Cuando la tensión de la bobina (1) está desconectada, el muelle de la armadura (3) presiona el clapet (4) contra el orificio piloto (5). La presión a lo largo del diafragma (6) se crea mediante el orificio de compensación (8). El diafragma cierra el orificio principal (7) tan pronto como la presión a lo largo del diafragma es equivalente a la presión interna inferior debido a un mayor diámetro del lado superior y a la tensión del muelle de cierre (3). La válvula permanecerá cerrada mientras la tensión de la bobina esté desconectada.

**Tensión de la bobina conectada (abierta):**  
Cuando se aplica tensión a la bobina, la armadura (2) y el clapet (4) se alejan verticalmente del orificio piloto (5). Si hay una presión diferencial a lo largo de la válvula, la presión del diafragma (6) cae ya que el orificio piloto es mayor que el orificio de compensación. Así el diafragma se aleja verticalmente del orificio principal (7). Si no hay presión diferencial a lo largo de la válvula, la armadura (2) mueve el diafragma (6) fuera del orificio principal (7) mediante el puente de conexión (9). La válvula permanecerá abierta mientras la tensión de la bobina esté conectada.

**Pedidos: cuerpo de la válvula**

Conexión NPT [pulg.]	Material junta	Valor		Temperatura de fluido [°C / °F]		Selección del modelo		Cód. sin bobina	Presión diferencial admisible / modelo de bobina Min. 0/0 [bar/psi]						
		Cv [US gal/min]	Kv [m³/h]	Min.	Máx.	Modelo principal	Especificación		Max. [bar/psi]						
									BB / BE 10W ca	BD 18W cc	BG 15W ca	BN 12W ca	20W cc	20W cc	
3/8	EPDM	11,0	2,5	-30 / -22	140 / 284 <sup>2)</sup>	EV250B 10BD	N38E NC000	<b>032U7630</b>	16 /232	10/145	16 /232	16/232	16/232	16/232	16/232
3/8	FKM	11,0	2,5	0 / 32	100 / 212 <sup>2)</sup>	EV250B 10BD	N38F NC000	<b>032U7631</b>	16 /232	10/145	16 /232	16 /232	16 /232	16 /232	10/232
1/2	EPDM	17,6	4	-30 / -22	140 / 284 <sup>2)</sup>	EV250B 12BD	N12E NC000	<b>032U7632</b>	16 /232	10/145	16 /232	16 /232	16 /232	16/232	16/232
1/2	FKM	17,6	4	0 / 32	100 / 212 <sup>2)</sup>	EV250B 12BD	N12F NC000	<b>032U7633</b>	16 /232	10/145	16 /232	16 /232	16 /232	16 /232	10/232
3/4	EPDM	26,4	6	-30 / -22	140 / 284 <sup>2)</sup>	EV250B 18BD	N34E NC000	<b>032U7634</b>	10/145	6 /87	10/145	10/145	10/145	10/145	10/145
3/4	FKM	26,4	6	0 / 32	100 / 212 <sup>2)</sup>	EV250B 18BD	N34F NC000	<b>032U7635</b>	10/145	6 /87	10/145	10/145	10/145	10/145	10/145
1	EPDM	30,8	7	-30 / -22	140 / 284 <sup>2)</sup>	EV250B 22BD	N1E NC000	<b>032U7636</b>	10/145	6 /87	10/145	10/145	10/145	10/145	10/145
1	FKM	30,8	7	0 / 32	100 / 212 <sup>2)</sup>	EV250B 22BD	N1F NC000	<b>032U7637</b>	10/145	6 /87	10/145	10/145	10/145	10/145	10/145

<sup>1)</sup> Bobina de 18W dc:  
Max +90°C (194°F)

<sup>2)</sup> +140°C/4 bar (+284°F/58 psi); vapor a baja presión - póngase en contacto con Danfoss.

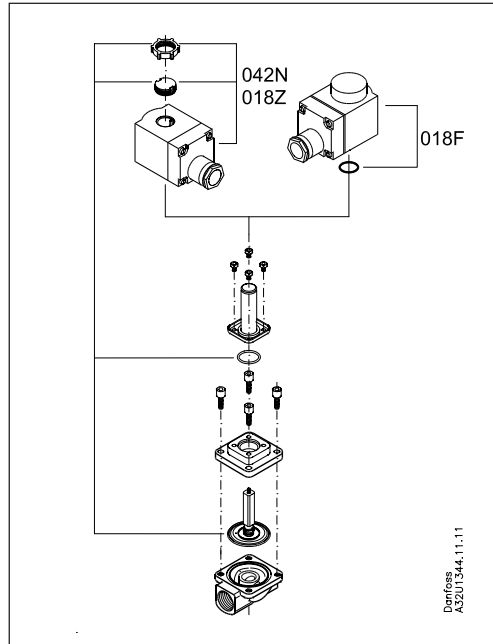
<sup>3)</sup> Para agua, máx. +60°C (+140°F)

Véase DKACV.PD.600.AN

**EV250B NC**  
para líquidos y gases neutros  
DN 10-22 BD

**NPT**  
½" - 1"

**Kit de repuestos  
EV250B**



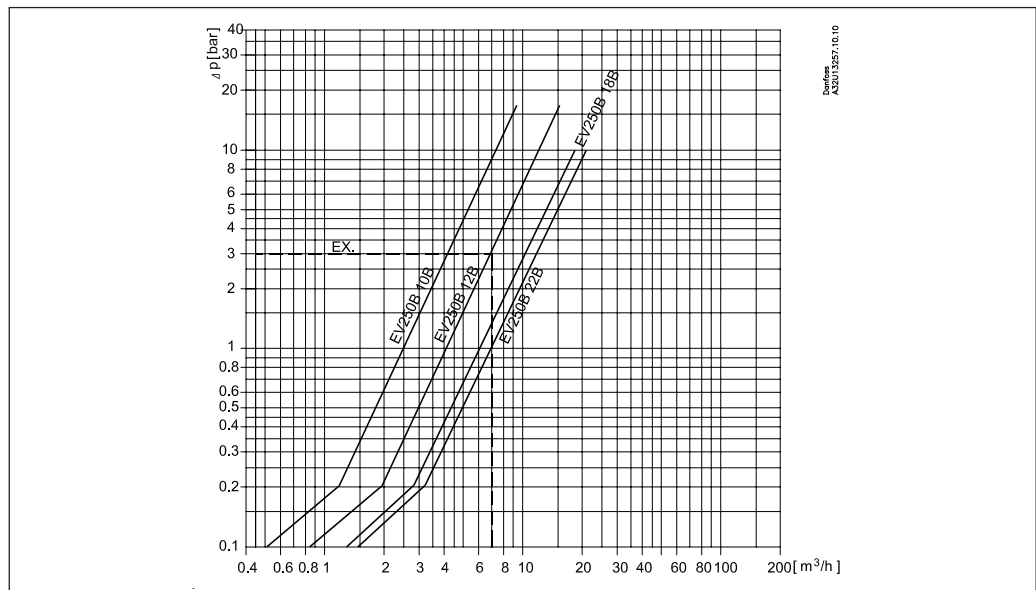
El kit de repuestos incluye un botón de bloqueo y una tuerca para la bobina y un elemento de servicio consistente en una armadura con clapet y muelle integrados en el diafragma.

Modelo	Mat. de las juntas	Code no.
EV250B 10-12BD	EPDM <sup>1)</sup>	<b>032U5270</b>
EV250B 10-12BD	FKM <sup>2)</sup>	<b>032U5271</b>
EV250B 18-22BD	EPDM <sup>1)</sup>	<b>032U5272</b>
EV250B 18-22BD	FKM <sup>2)</sup>	<b>032U5273</b>

<sup>1)</sup> Indicado para agua y vapor (vapor máx. +140°C/ 4 bar).

<sup>2)</sup> Indicado para aceite y aire. Para agua temp. máx. +60 °C

**Capacidad  
Agua a presión más  
elevada**



Danfoss no acepta ninguna responsabilidad por posibles errores que pudieran aparecer en sus catálogos, folletos o cualquier otro material impreso, reservándose el derecho de alterar sus productos sin previo aviso, incluyéndose los que estén bajo pedido, si estas modificaciones no afectan las características convenidas con el cliente. Todas las marcas comerciales de este material son propiedad de las respectivas compañías. Danfoss y el logotipo Danfoss son marcas comerciales de Danfoss A/S. Reservados todos los derechos.